



Auch 2022  
für Sie kostenlos!

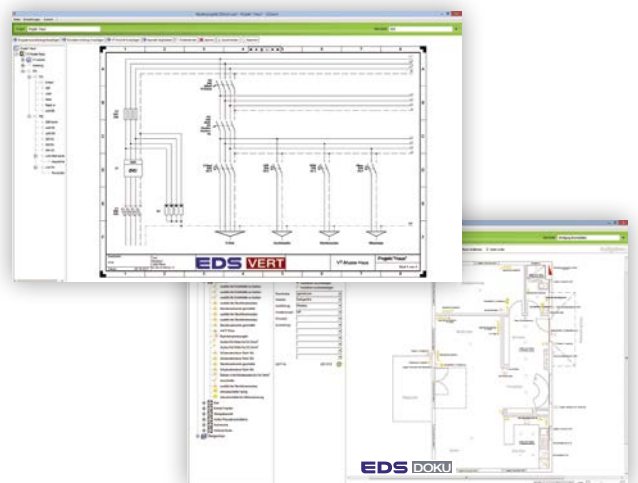


## Digitalisierungsoffensive Ihrer Landesinnung

- Alle 4 Programme der EDS
- Kalkulationshilfe & StLB-HT
- automatische Updates für Programme & Daten
- Unterstützung per Telefon



Alle Details zu den Programmen,  
Daten & Support auf [eds.co.at](https://eds.co.at)



## Digitalisierungsoffensive Ihrer Landesinnung

Arbeitsplatz-ID Ihres Computers für Programmbestellungen

.....

Mail an: [eds@wkw.at](mailto:eds@wkw.at)

Sämtliche Programme müssen vor der Bestellung installiert werden. Beim Programmstart wird Ihre Arbeitsplatz-ID angezeigt.

All unsere Programme können Sie **kostenlos** unter [www.eds.co.at](http://www.eds.co.at) herunterladen und testen!

### PROGRAMME

Ich bestelle unten markierte Programme

- EDS **KDIM** \* 149,-
- EDS **LOHN** \* 99,-
- EDS **DOKU** \* 490,-
- EDS **VERT** \* 490,-

### DATEN

Ich bestelle unten markierte Daten | PDF

- EDS **KAHI** Kalkulationshilfe
  - als Daten \* 145,-
  - als interaktiver PDF-Druck \* 145,-
- EDS **LBHT** StLB-HT & Erg-LB als interaktives PDF-Druck \* 90,-

- EDS **KAHI** Kalkulationshilfe StLB-HT & Erg-LB als Ringbuch im A5-Format ,-

### ALL-IN SERVICE

Updates, Telefon- und Fernwartungsunterstützung inklusive!

- Ich bin **Innungsmitglied mit aufrechter Gewerbeberechtigung** in **Salzburg** oder **Burgenland** oder **Wien** und erhalte sämtliche Programme & Datenprodukte kostenlos! Druckwerke sind stark ermäßigt!



.....  
Firmenname

.....  
Straße, PLZ, Ort

.....  
Tel.

.....  
Mail

.....  
Datum

.....  
firmenmäßige Fertigung

**ELEKTRO Daten Servicegesellschaft m.b.H. | T: 01 256 42 58 | M: eds@wkw.at**

Für Programme und Daten wird keine Haftung übernommen. Alle Rechte und Irrtum vorbehalten. Die Rückgabe bestellter und bereits gelieferter Programme- oder Datenprodukte ist nicht möglich. Das Recht zur Nutzung der EDS-Daten, auch deren allfälliger Updates, erwirbt der künftige Anwender nur dann, wenn er diese direkt bei EDS bestellt. Eine Auslieferung über das vom Kunden beauftragte Softwarehaus ist selbstverständlich möglich.

Ein Download gegen Entgelt ist für Erstkunden nach Begleichung der Rechnung möglich. Die Preise verstehen sich in € excl. MwSt. Bei Wiederaufnahme einer Programm/Daten-Wartung wird eine Einrichtungspauschale von € 99,- verrechnet. Bei Postversand werden Versandkosten extra verrechnet. Diese Preisliste 01/21 ersetzt alle vorher erschienenen und ist bis zum Erscheinen der nächsten Version gültig.

# Digitalisierungsoffensive Ihrer Landesinnung



## PRODUKTBESCHREIBUNG



Durch intelligente Benutzerführung wird die sichere Anwendung der Normen ermöglicht. Berechnen Sie Neuanlagen gemäß ÖVE E 8101 und Bestandsanlagen nach ÖVE E 8001 & ÖVE EN-1.



Berechnen Sie auf Basis des aktuellen KV, Ihren Gemeinkosten und Ihren Mitarbeitern den Verkaufspreis Ihrer Stunde entweder als Jahreskalkulation oder für Projektkalkulation. Das Ergebnis kann auch als **K3-Blatt** gedruckt werden!



Erstellen Sie Verteilerdokumentationspläne ohne zeichnen zu müssen. Gemäß Auswahl in Baumstruktur & Klapplisten wird der Stromlaufplan automatisch erstellt. Zusätzlich wird der zulässige Wärmeverlust berechnet. Es können Stromkreislisten, Klemmenpläne und Stücklisten Verteileransichten und das Protokoll der Wärmeverluste gedruckt werden.



Erfassen Sie grafisch sämtliche Leistungen Ihres Projektes als Auslässe und in ganzen Räumen gemäß ÖN E 8015 zusammengefasst in einer Dokumentationsliste bzw. als Dokumentationsplan.

PROGRAMME



Diese Kalkulationshilfe beinhaltet zahlreiche Positionen der StLB-HT, Abschnitt E-Technik, welche mit durchschnittlichen Brutto- und Netto-Materialpreisen und Montagezeiten hinterlegt sind. Es dient einerseits dem Planer, um automatisch eine Preisschätzung seines Projektes zu erstellen, andererseits dem Bieter als Richtpreisliste bzw. zum „automatischen Auspreisen“ der LV's. Die **EDS KAHI** wird gemäß ÖNORM A 2063, in **Excel**, **ASCII**, **PDF** und als **A5 Ringbuch** ausgegeben.



Dieses PDF-Dokument beinhaltet die StLB-HT mit den bereits eingefügten Positionen der Ergänzungs-LB welche von EDS im Einvernehmen mit dem Bundesministerium erstellt wurde. Um in der umfassenden Textsammlung das Gewünschte schneller zu finden, sind die LG/ULG-Kapitel verlinkt. Per Klick steigt man somit direkt in den gewünschten Ausschreibungstext ein.

DATEN & BÜCHER